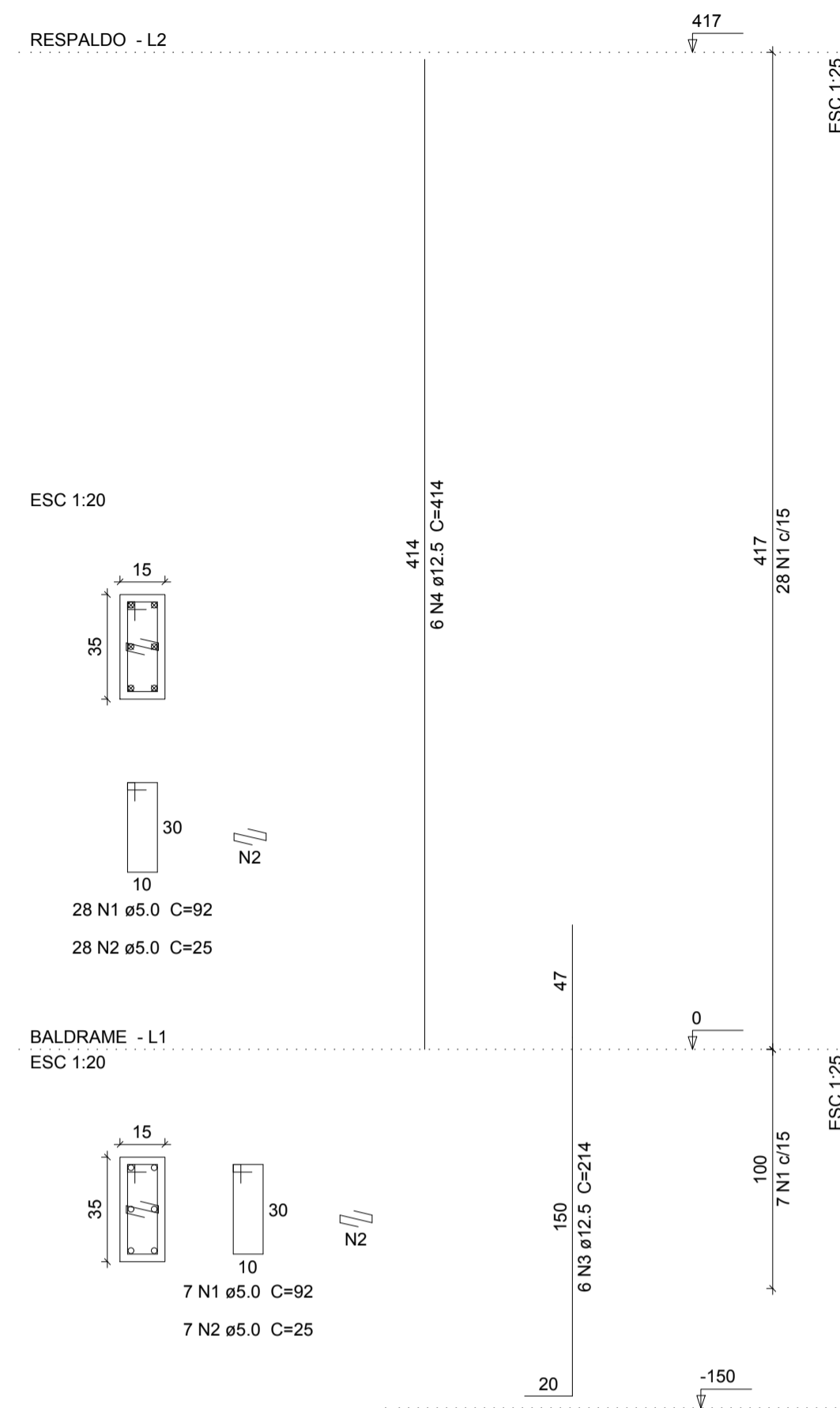
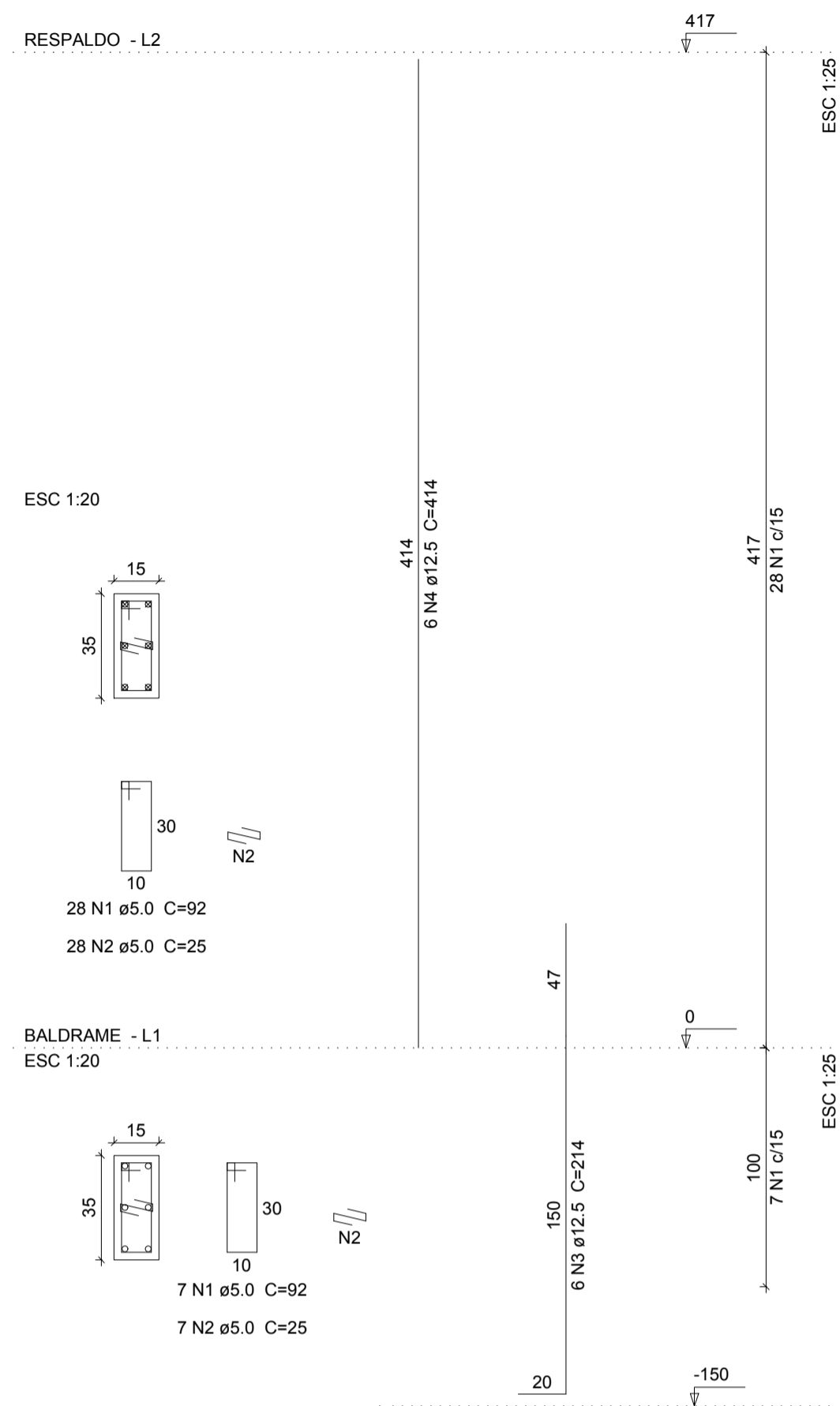


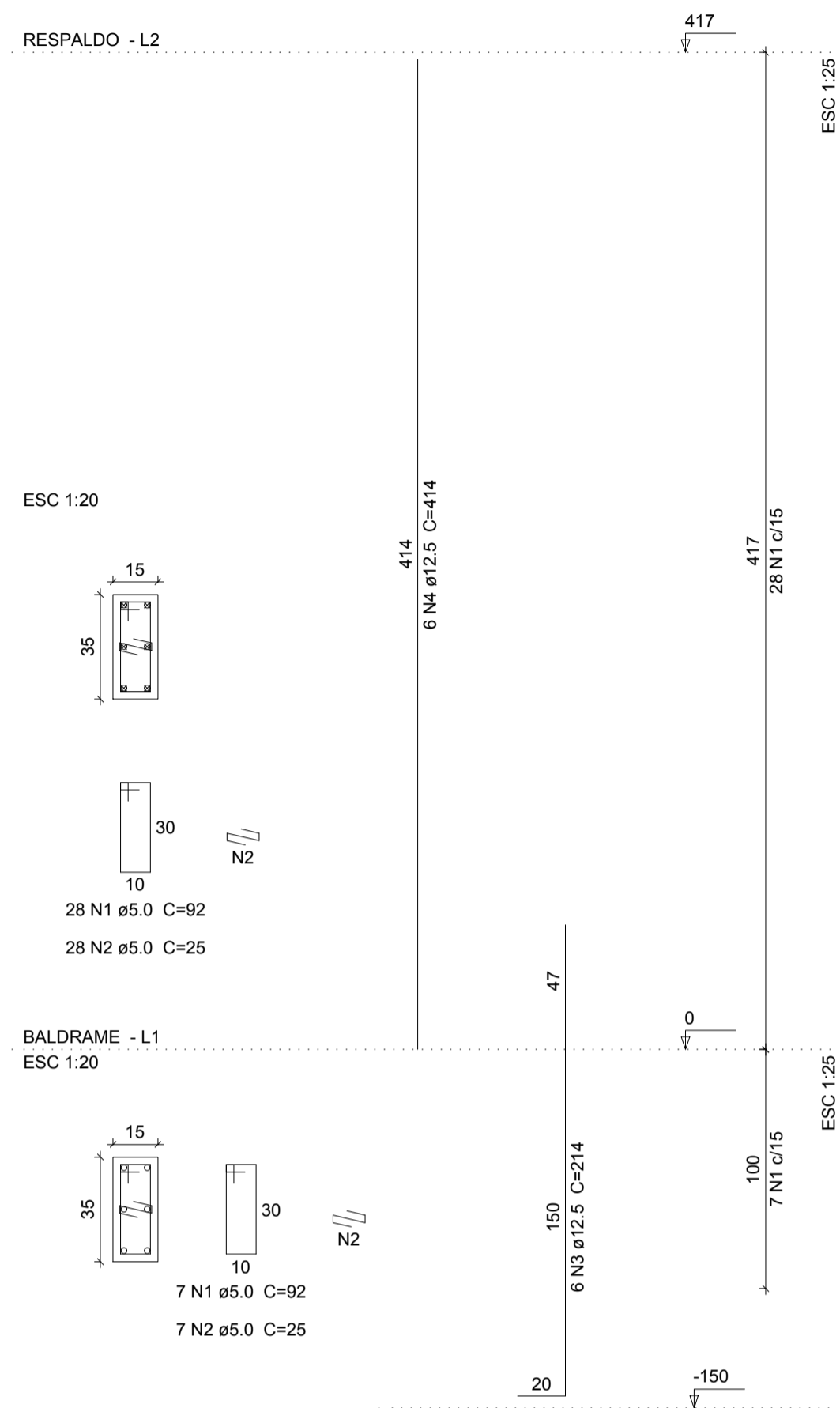
P76



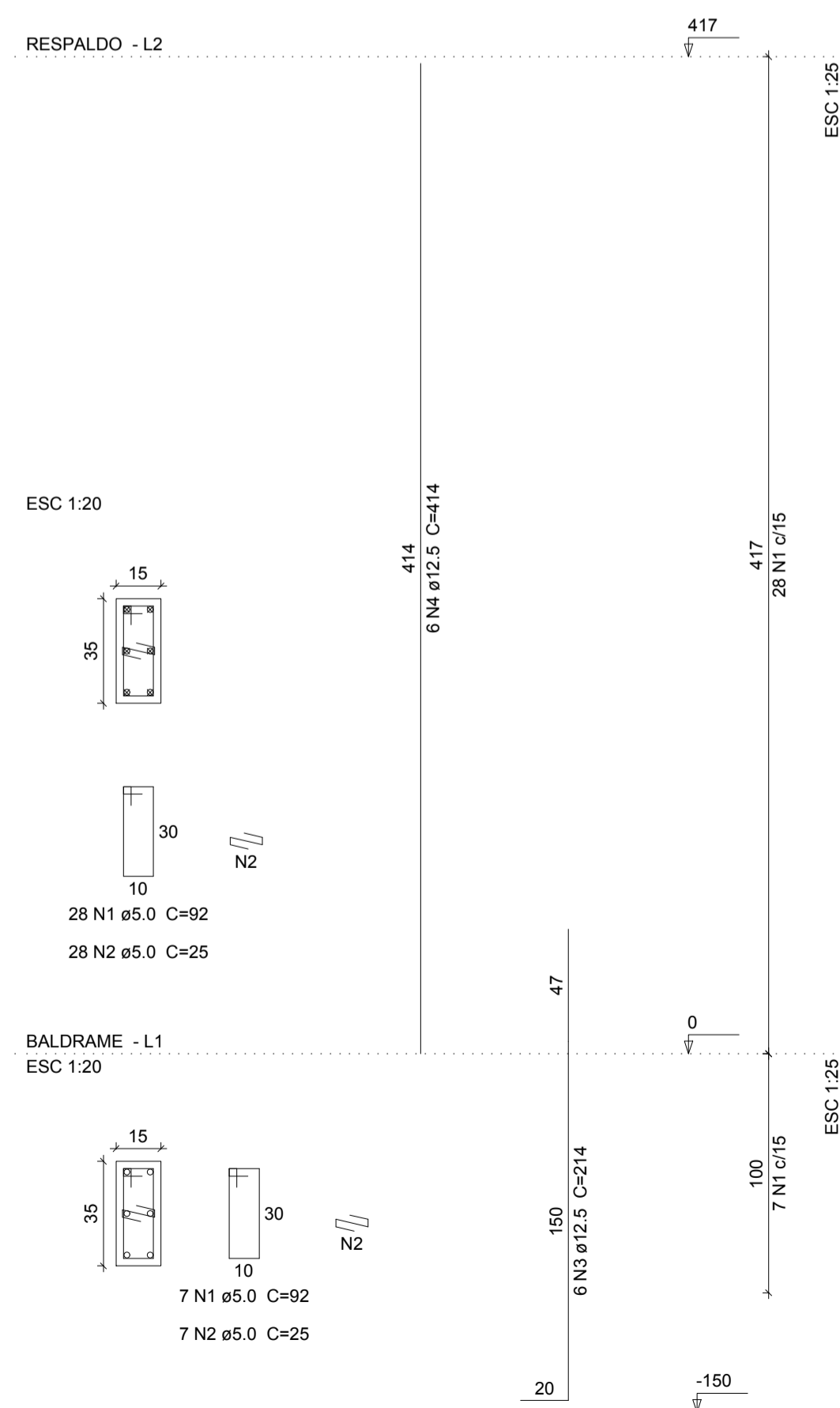
P77



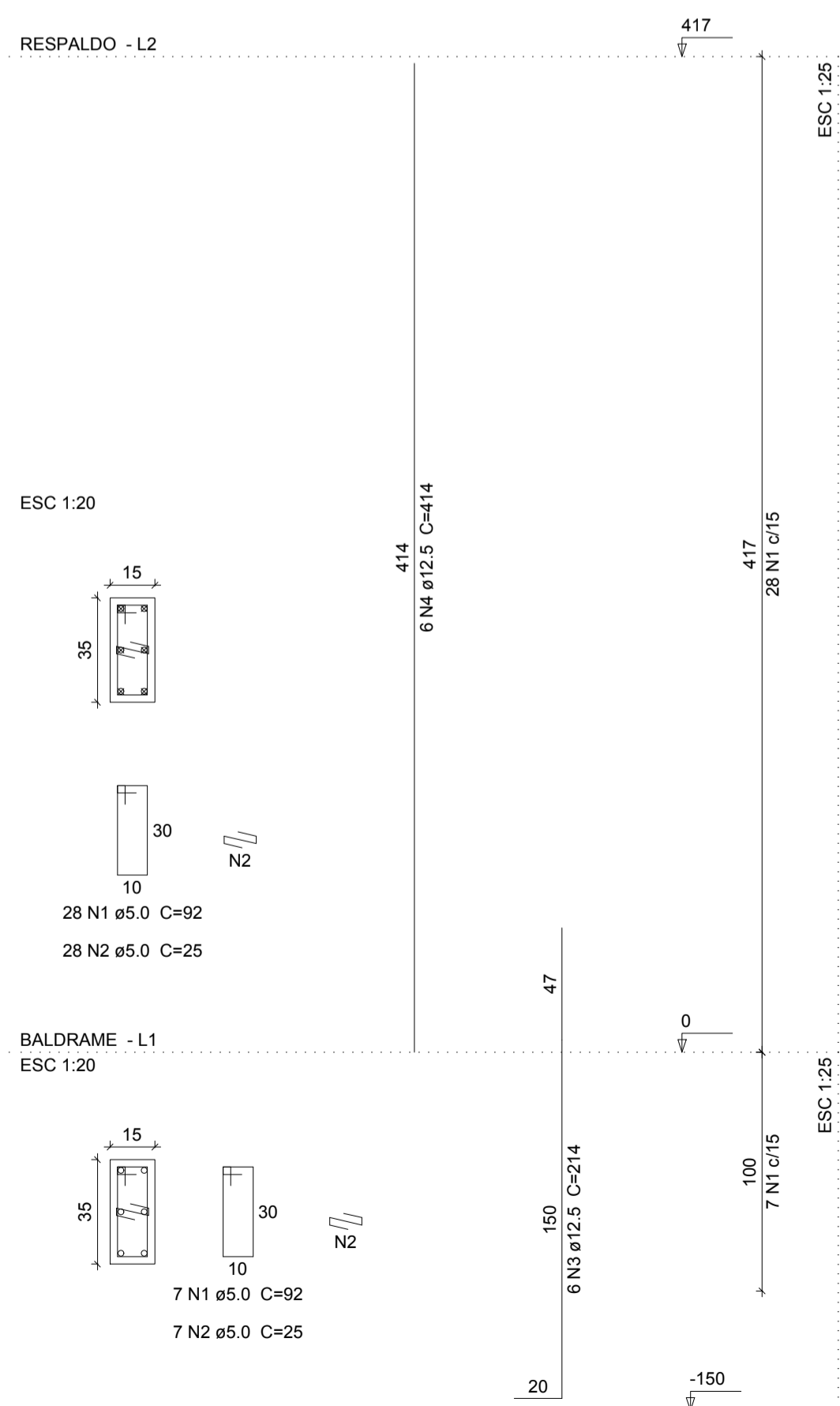
P78



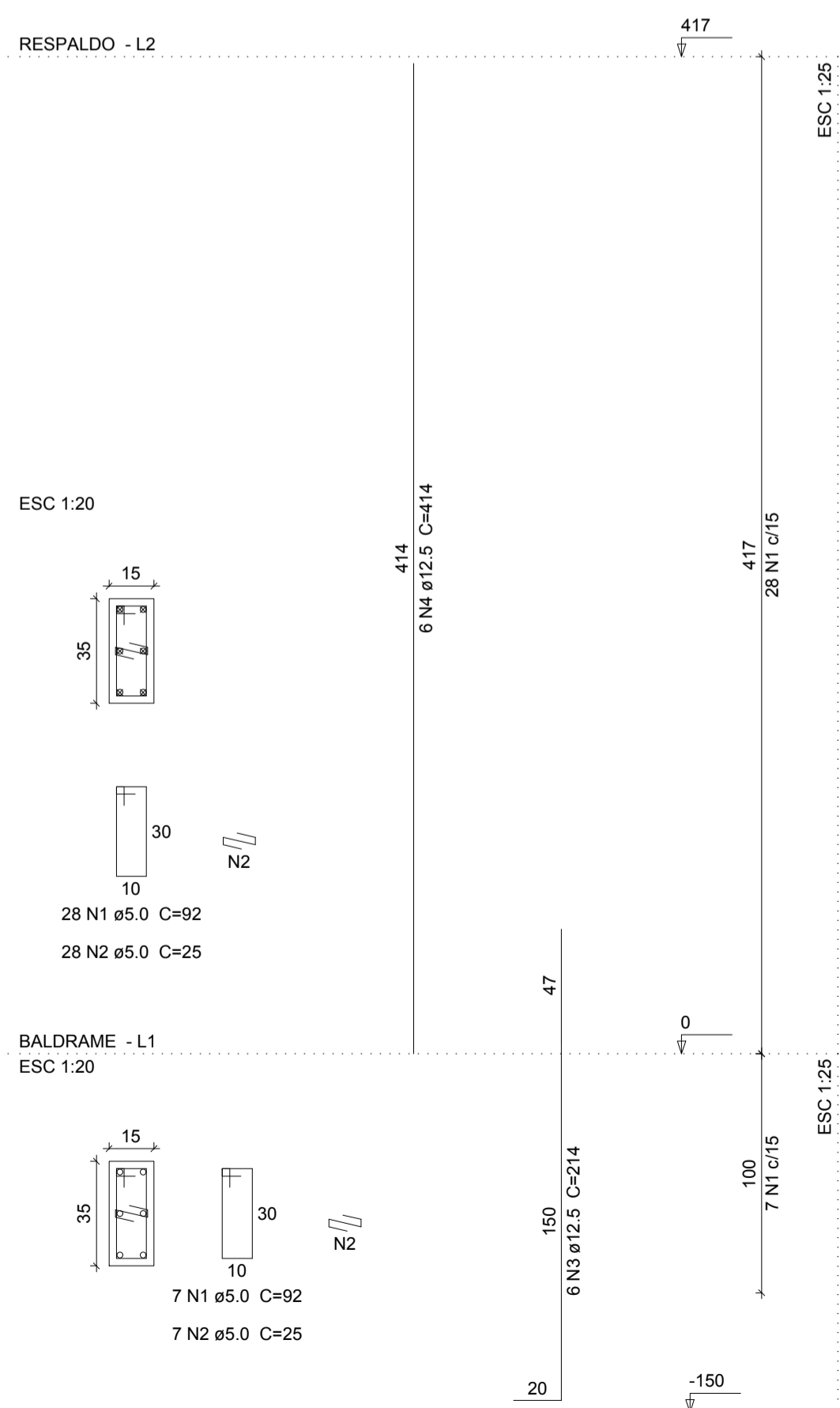
P79



P80



P81



Relação do aço

ELEMENTO	AÇO	N	DIAM	Q	UNIT (cm)	C.TOTAL (cm)
P76	CA60	1	5.0	35	92	3220
	CA60	2	5.0	35	25	875
	CA50	3	12.5	6	214	1284
	CA50	4	12.5	6	414	2484
P77	CA60	1	5.0	35	92	3220
	CA60	2	5.0	35	25	875
	CA50	3	12.5	6	214	1284
	CA50	4	12.5	6	414	2484
P78	CA60	1	5.0	35	92	3220
	CA60	2	5.0	35	25	875
	CA50	3	12.5	6	214	1284
	CA50	4	12.5	6	414	2484
P79	CA60	1	5.0	35	92	3220
	CA60	2	5.0	35	25	875
	CA50	3	12.5	6	214	1284
	CA50	4	12.5	6	414	2484
P80	CA60	1	5.0	35	92	3220
	CA60	2	5.0	35	25	875
	CA50	3	12.5	6	214	1284
	CA50	4	12.5	6	414	2484
P81	CA60	1	5.0	35	92	3220
	CA60	2	5.0	35	25	875
	CA50	3	12.5	6	214	1284
	CA50	4	12.5	6	414	2484

Resumo do aço

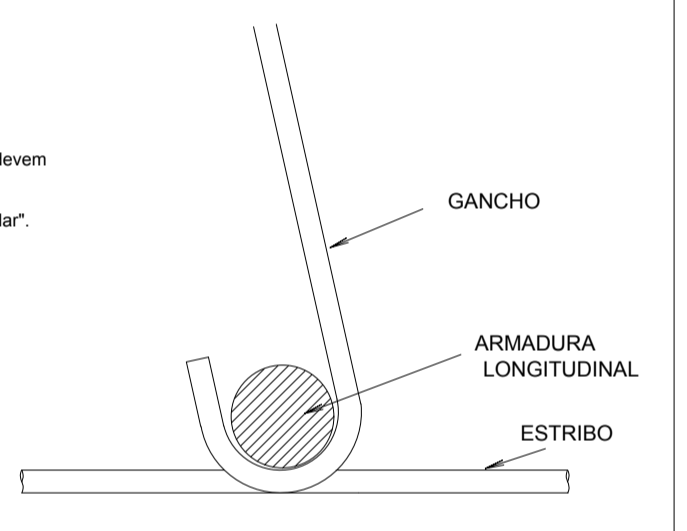
AÇO	DIAM	C.TOTAL (m)	PESO (kg)
CA50	12.5	226.1	217.8
CA60	5.0	245.7	37.9
PESO TOTAL			
CA50		217.8	
CA60		37.9	

Vol. de concreto total (C-25) = 1.79 m³
Área de forma total = 34.02 m²

DETALHE DO POSICIONAMENTO DE GANCHO E ESTRIBO DE PILAR

NOTAS:

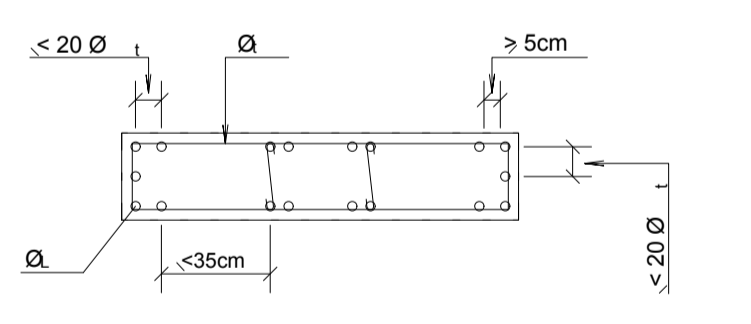
Os ganchos dos pilares devem envolver apenas o ferro longitudinal, conforme "detalhe do gancho de pilar".



CONVENÇÃO DE ARMADURA LONGITUDINAL DE PILAR

- ARMADURA LONGITUDINAL CONTINUA
- ARMADURA LONGITUDINAL ENGARRAFADA
- ARMADURA LONGITUDINAL MORRE
- ARMADURA LONGITUDINAL NASCE

DETALHE DE POSICIONAMENTO DAS ARMADURAS LONGITUDINAIS EM PILARES SEM ESCALA (ALTERNATIVO)



TIPO DA OBRA:	REESTRUTURAÇÃO DA ESCOLA ESTADUAL JOSÉ ALVES BEZERRA	FOLHA Nº	20/45
PROPRIETÁRIO CPF OU CGC:	PREFEITURA MUNICIPAL DE PORTO DOS GAÚCHOS		
LOCAL E INSCRIÇÃO CADASTRAL:	Endereço: Av. Guilherme Meyer Município de Porto dos Gaúchos - MATO GROSSO		
AUTOR DO PROJETO: CREA:	Evelin Luani Montagna MT 039125		
RESPONSÁVEL TÉCNICO: CREA:	Evelin Luani Montagna MT 039125		
ESCALA: INDICADA DATA: OUT/2019	ASSUNTO: PROJETO ESTRUTURAL; PLANTA DE ARMAÇÃO DOS PILARES P76,P77,P78,P79,P80,P81		
ESTATÍSTICA			
ÁREAS:	% DE OCUPAÇÃO	COEF. APROVEIT.	Nº DE PISOS
VER PROJETO ARQUITETÔNICO	TÉRREO	DEMAIS PAV.	
			01